

After



Before



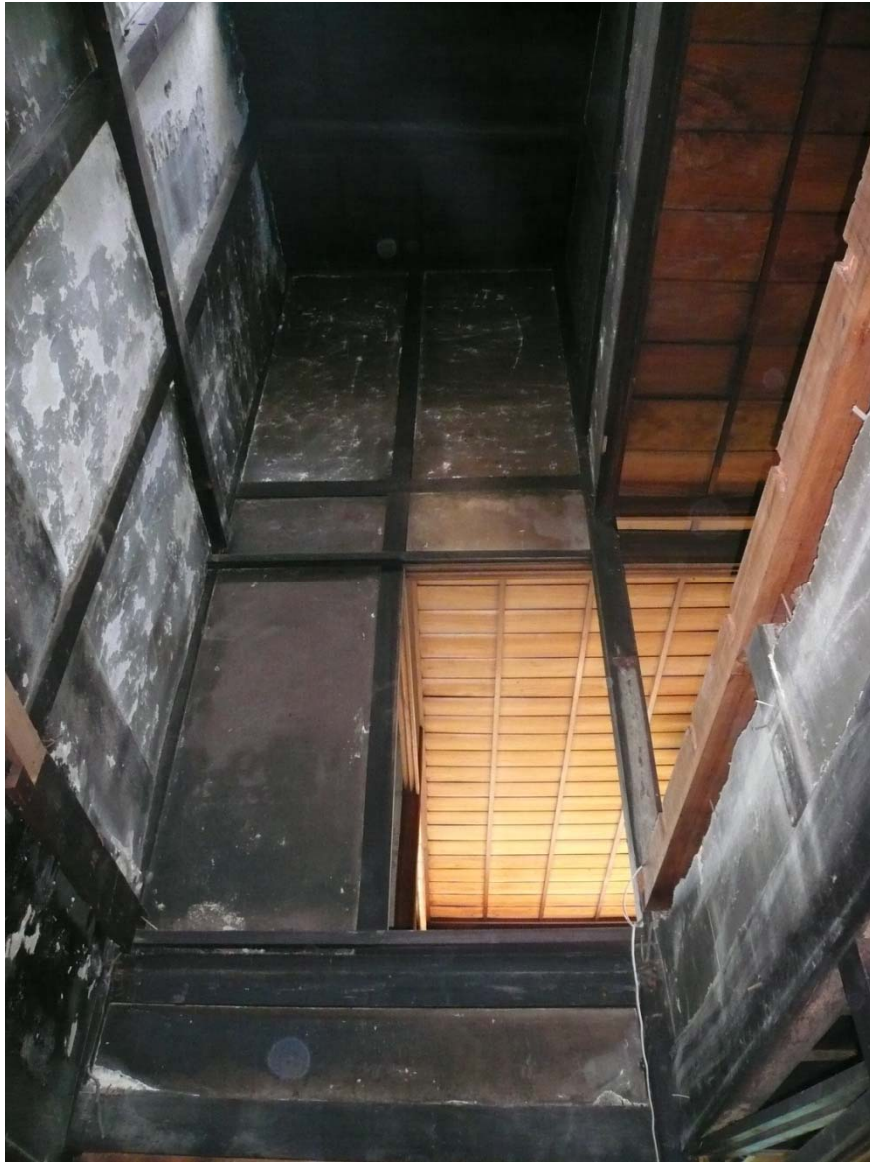
Before



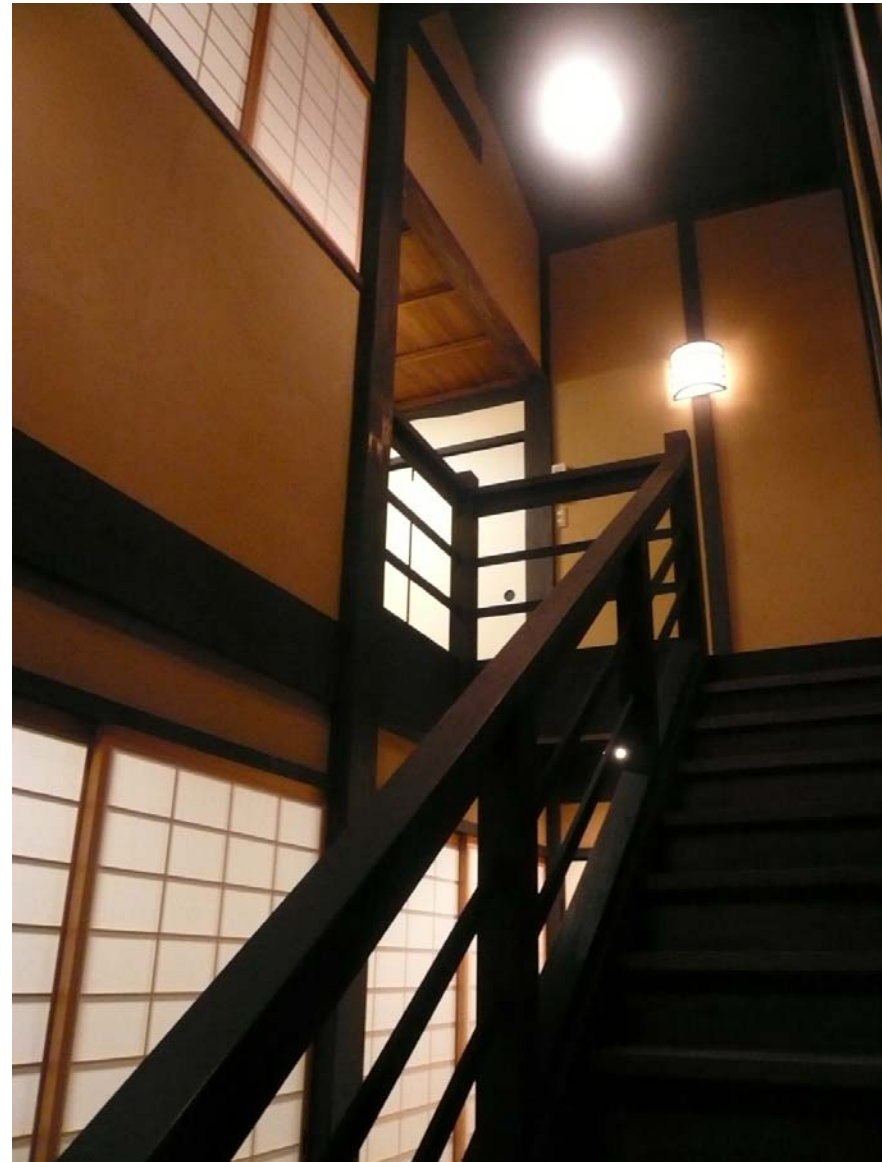
After



Before



After



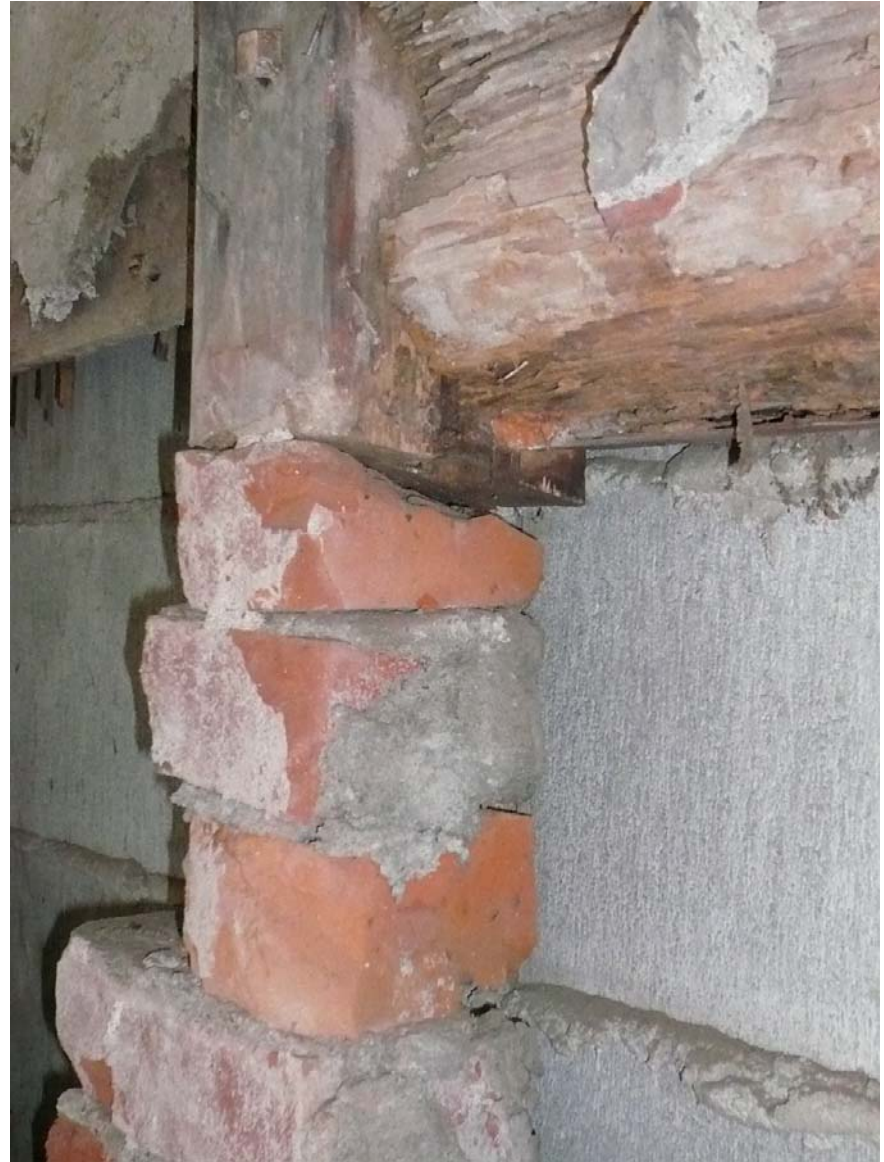
# Before



# After







Before



After





Before



After



Before



After



After



Before



## 今すぐできる地震への備え

- 家具の倒れないように固定(特に寝室は特に)
- 家の中に家具のない安全なスペースがある
- 停電に備えて懐中電灯、携帯ラジオを用意
- 普段使用しない電気器具は、コンセントからぬく
- 2階などにピアノや重い家具などを置かない
- 照明器具、エヤコン、額などは落下防止をしている
- 家具の上に重いものを置かない
- ガラスに飛散防止フィルムを貼る
- 食器棚などは落下防止をはかる
- 室内の逃げ道を確保

